

千葉市花見川区の地域子育て支援センター

# 子育てひろば・ちどりへ 遊びに来ませんか？

子育てひろば・ちどりは0歳児から小学校就学前までのお子様とご家庭の方が遊びに来てお話ししたり、遊んだり、お友達の輪を広げたりする場です。また、地域子育てサークルの支援や出張子育てひろば、育児相談なども行っています。どんなことでもお気軽にお声がけ下さい。専任の保育士をはじめ、様々な専門家とともに子育てを楽しんでいきましょう！



利用時間 : 平日(月~金)

午前の部 / 9:00~12:00

午後の部 / 13:00~16:00

※13:00~14:00は事前予約制の育児相談時間です。

※土曜日は事前予約制の育児相談日です。

休館日 : 土曜日の午後、日曜祝祭日、年末年始

住所 : 千葉市花見川区検見川町3-331-4

※ちどり保育園内にある施設です。

利用料 : 全て無料で参加できます。

電話番号 : 043-276-3508 (直通)

URL : <http://www.kit.hi-ho.ne.jp/ti-dori/>

※右図のQRコードからもアクセスできます。



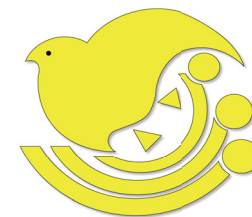
毎月の詳しい予定等に関しては  
ホームページ、もしくは電話にて  
お問い合わせ下さい。

~SNSやってます~

ちどり保育園ホームページの更新情報や子育てひろば・ちどりの情報を中心につぶやいています。また、Youtubeでは様々な動画も公開しています！



社会福祉法人八越会(やえつかい) ちどり保育園



千葉市花見川区にある認可保育園

# ちどり保育園

千葉市花見川区検見川町3-331-4

TEL&FAX:043-271-7828



## ▶ ちどり保育園について

園名 : ちどり保育園  
法人名 : 社会福祉法人八越会(やえつかい)  
代表者 : 理事長・園長 吉岡正夫  
所在地 : 千葉市花見川区検見川町3-331-4  
電話番号 : 043-271-7828 (FAX番号も同じ)  
開設 : 昭和39年4月  
開園時間 : 7:00~20:00 (18:00~20:00は延長保育)  
受入年齢 : 生後8週~小学校就学前まで  
入園定員数 : 120名

## ▶ 保育目標

- 安心して園生活を過ごす。
- 生命の保持、情緒の安定を図る。
- 遊びの中からたくましく生きる力を身につける。
  - 健康な心と体を育てる。
  - 好奇心・探求心を育てる。
  - 感性や創造力を豊かにする。
- 自立心と協調性を身につける。
- 話す力・聴く力を養う。

## ▶ 延長保育について

保育時間 : 18:00~20:00 平日(月~金)のみ  
平日20:00までの保育料  
○ 3歳未満児 : 6,000円    ○ 3歳以上児 : 3,000円  
平日19:00までの保育料  
○ 3歳未満児 : 3,800円    ○ 3歳以上児 : 1,900円

## ▶ 一日の予定

7:00	8:30	10:00	12:00	15:00	16:30	18:00	20:00
朝の保育、順次登園、健康観察		給食準備・給食		午睡		延長保育	
戸外遊びや室内遊び 絵画・体育(4・5歳児のみ)				おやつ 自由遊び、健康観察 降園準備			

## ▶ 入園について

保育園への入園は年度途中の入園、及び新年度の入園(4月1日付の入園)の窓口は全て「花見川区保健福祉センターこども家庭課(043-275-6421)」となります。なお、当園への入園に関する質問、見学のお申し込みなどがありましたら、お気軽にちどり保育園までお問い合わせ下さい。

## ▶ 年間行事予定

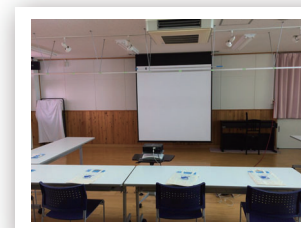
入園式(4月) クラス懇親会(5月) なつまつり(6月)  
七夕・夕涼み会(7月) 運動会(9月) 卒園旅行・芋掘り(10月)  
チャリティバザー&オレンジリボン運動(11月)  
クリスマスお楽しみ会(12月) フォトギャラリー(1月) 豆まき(2月)  
お別れ会・卒園式(3月) など  
園児の健康管理として内科健診、歯科健診は年2回、尿検査、就学児健診を年1回実施しています。また、お誕生会、避難訓練、身体測定は毎月実施しています。

こちらで紹介している行事の他にも、様々な行事を予定しております。



## ▶ ちどり保育園へ就職を検討されている方へ

毎年5月頃~10月頃にかけて就職を検討されている方向けの見学会を行っております。詳しい開催日程などについては「ちどり保育園ホームページ就職説明会」のページよりご確認ください。インターネット上からも見学をお申込みいただくことが可能となっておりますので、お気軽にアクセスしてください。  
ちどり保育園は人材紹介会社などを通じた正職員の採用は行っておりません。求人については当園ホームページ、もしくはハローワークにてご確認ください。



## ▶ ボランティアなどを検討されている方へ

学生や一般ボランティアをはじめ、中学生や高校生、大学生の職場体験事業の受け入れなど、保育に少しでも興味のある方であれば保育を体験することができます。詳しくは「千葉県福祉人材センター(043-222-1294)」もしくは「ちどり保育園」まで直接お問い合わせ下さい。