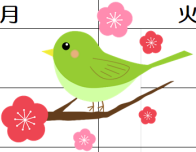



ぽっかぽか

月	火	水	木	金	土
		1	2	3	4
6	7	8	えほんの会	10	11 ☆育児相談
13	14 身体測定	15	○	17 トンネル シーソー トンネル シーソー	18 ☆育児相談
20	○	22	23	24 スロープマット スロープマット	25 ☆育児相談
27 ☆お誕生会	28 避難訓練	29 昭和の日	30		

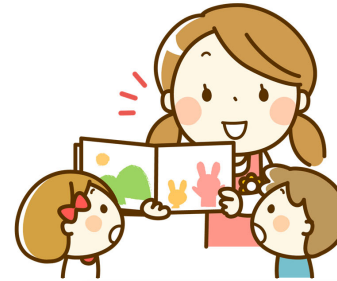
- お誕生会・身体測定は先着15組までです。
- ○印の日は「おうた・手遊びタイム」実施日です。詳しい内容は「一日のスケジュール」をご確認ください。
- イベントを実施している最中の入室はご遠慮いただく場合がありますので、予めご了承ください。
- ☆印のイベントの予約期間は開催日当日の3日前までとなります。詳しくは「お知らせ」、支援センター内の掲示板、担当職員までご確認ください。
- お誕生会、身体測定、えほんの会などは11:30より「おうた・手遊びタイム」は11:30、もしくは15:30より開催いたします。
- 電話での予約は受け付けておりません。必ず職員へお申し出ください。
- 土曜日は「事前予約制の育児相談」となっておりますが、保育室、園庭で自由に遊んで頂く事もできます。お気軽にお越しください。

「子育てひろば・ちどり」の連絡先

住所：千葉市花見川区検見川町3-331-4
(ちどり保育園の中に専用のお部屋があります)
電話番号：043-276-3508 (受付時間 9:00~16:00)
開放時間：9:00~12:00 14:00~16:00
13:00~14:00は事前予約制の育児相談の時間となります。予約カードへ記入の上、お申込みください。
右上のQRコードにアクセスするとちどり保育園(子育てひろば)までの地図が表示されます。



「えほんの会」のお知らせ



普段の「おうた・手遊びタイム」で子育てひろば・ちどり専任の保育士が披露する絵本の読み聞かせとは、ちょっと違う雰囲気体験できる「えほんの会」。読書アドバイザーである村田裕子先生が、色々な絵本の読み聞かせを行ってくれます。事前予約も必要ありませんので、お気軽にご参加ください。

開催日時：4月9日(水) 11時30分より
※毎月開催しており、その都度えほんの内容などが変わりますのでお楽しみに！

子育てひろば・ちどりのご利用について

子育てひろば・ちどりは、地域の皆さまが気軽に遊びに来られる場所です。はじめての方も大歓迎ですので、どうぞ安心してお越しください。

当施設は、特定のイベントを除いて**事前の電話予約は不要**です。「ちょっと行ってみようかな」と思った時に、そのままお気軽にご来園ください。ただし、皆さまに気持ちよくご利用いただくために、開園時間は必ずお守りいただきますようお願いいたします。

開園時間 ※平日13時~14時は育児相談を行っている場合があります。
平日：9時00分~12時00分 13時00分~16時00分
土曜日：9時00分~12時00分

ホームページ内に掲載の「ご利用にあたって」もご確認くださいね。



令和8年度のイベント予定

- 6、10月頃：親子でストレッチ&体操
- 7月10日：夕涼み会
- 7月頃：氷で遊ぼう
- 9月頃：こうこくびりびり
- 11月7日：チャリティバザー
- 11、2月頃：食育(離乳食)講座
- ※ 保育園見学会や制作などは、その都度お便りにてお知らせいたします。
- ※ お誕生会は、その月のお誕生児でなくても参加できますので、皆さんでお誕生会を盛り上げましょう！



↑ ↑ ↑
親子でストレッチ&体操の様子です



トンネル・シーソー



スロープマット



おもちゃタイム
おもちゃの紹介



各種SNSやっていますので
お気軽にフォローしてくださいね。

Youtubeやっています！
色々な手遊びや体操などの
動画を公開していますので
見てくださいね！